

3 CHAMBRES

GAMME  
*Les Essentiels*

Personnes  
6-8  
8 pers. avec option convertible

Surface intérieure  
31m<sup>2</sup>

Longueur - Largeur  
8.45m - 4m

UN MODÈLE SPACIEUX  
ET BIEN PENSÉ POUR  
TOUTES LES TRIBUS

# BERMUDES<sup>trio</sup>

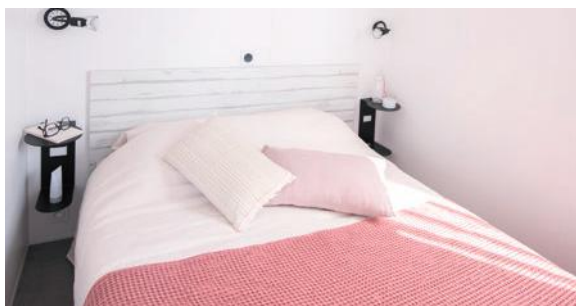
✓ La référence du mobil-home 3 chambres

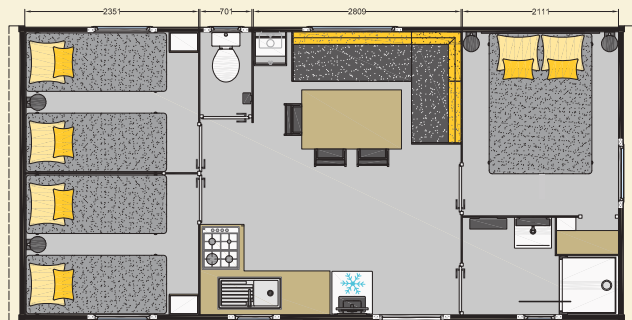
✓ La valeur sûre du marché

Doté d'une pièce de vie très spacieuse, le BERMUDEStrio est le modèle qui rassemble toutes les tribus, familles ou groupes d'amis.

Avec son grand canapé et sa salle à manger, jusqu'à 6 personnes peuvent, sans souci, partager des moments conviviaux et festifs. Le BERMUDEStrio offre 3 chambres de belles dimensions équipées de placards.

La chambre parentale comporte notamment un grand dressing et offre la possibilité de positionner un lit bébé. Elle est séparée des 2 autres chambres par la grande pièce de vie pour des vacances vécues en toute intimité. Les qualités du BERMUDEStrio sont une référence chez mobil-home Rideau depuis 20 ans.





## PACKS ET ÉQUIPEMENTS OPTIONNELS

### ✓ Pack CONFORT

- Chaises CONFORT
- Combiné stores occultants / moustiquaires ou volets roulants au choix
- Portes aux meubles hauts des chambres
- Miroir dans la chambre parentale

### ✓ Pack MOB'I®

La domotique accessible à tous

## ✓ Équipements intérieurs

### CUISINE

- Ensemble complet de meubles intégrés en panneaux mélaminés décor avec amortisseurs de fin de course.
- Cuisine équipée avec casseroles 3 tiroirs, crédence en verre, évier inox 1 cuve, plaque de cuisson gaz 4 feux blanche avec piezzo thermocouple, réfrigérateur congélateur blanc, hotte encastrée.
- Emplacement lave-vaisselle

### SÉJOUR

- Ensemble repas avec table 135 cm et chaises KARANTA pliantes.
- Banquette polyvinyle assortie au décor.
- Étagère déco salon.
- Miroir.
- Colonne technique (avec emplacement LL).
- Voilage fenêtres et rideaux occultants assortis au décor.

### CHAMBRES

- Chambres ergonomiques avec meubles ponts, lingères/dressing, chevets et liseuses.
- Ensemble literie complet avec sommiers à lattes sur pieds + matelas mousse polyuréthane haute résilience OEKO-TEX avec traitement SANITIZED.
- Voilage fenêtres et rideaux occultants assortis au décor.

### SALLE DE BAINS - WC

- Douche 80x80 cm.
- Vasque avec mitigeur.
- Extracteur d'air.
- Vitrage sablé opaque.
- WC séparé.

## ✓ Équipements structurels

- Châssis IPE haute résistance galvanisé à chaud assemblé mécaniquement
- Plancher hydrofuge 71mm assemblé à la main
- Bardage bois ou vinyle lin/sand (autres possibilités nous consulter) résistant UV
- Toiture double pente en plaques d'acier galvanisées type fausses tuiles (3 coloris possibles, autre nous consulter)
- Toit rampant intérieur sur toute la longueur
- Structure des murs extérieurs réalisée en bois massif
- Cloisons périphériques en CP décor 5 mm
- Portes intérieures grande largeur : 63 cm
- Ouvertures affleurantes en PVC bicolore blanc intérieur et plaxé gris 7016 extérieur, équipées de double vitrage isolant 4/16/4.
- Gouttières intégrées avant et arrière avec 4 descentes pour eaux de pluie
- Revêtement sol vinyle déco haute résistance 0.40mm et traitement Pureclean NF classe A+.

## ✓ Équipements techniques

- Chauffe-eau électronique
- Convecteur 1000 W dans le séjour.
- WC en céramique, avec abattant et chasse d'eau double flux.
- SDB équipée tout confort avec vasque et douche + extracteur d'air.
- Mitigeurs au niveau de tous les points d'eau robinetterie design NF certifiée ACS
- Éclairage intérieur 100% LED basse consommation
- Éclairage extérieur hublot
- Support TV + pré-branchement TV



**NOUVEAU** Configurez les ambiances intérieures et extérieures de votre mobil-home sur notre site web !