

1 CHAMBRE

GAMME
Premium

Personnes
2

Surface intérieure
20m²

Longueur - Largeur
5,35m - 4m

LA RÉSIDENCE MOBILE
NOUVELLE GÉNÉRATION

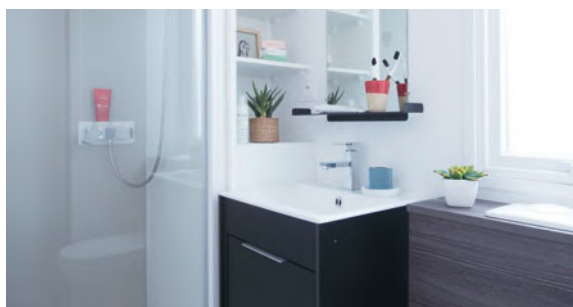
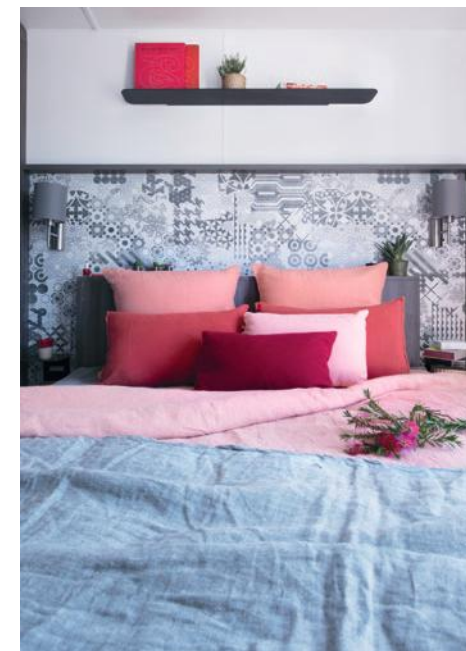
 **NOUVELLE
implantation**

OTELLO *solo*

L'OTELLOsolo réinvente la définition même de résidence mobile. Nouvelle version du modèle OTELLOsolo initialement designé par Sophie Ferjani en 2017, le tout nouvel OTELLOsolo décline tout ce qui a fait son succès. Des lignes intérieures et extérieures ultra contemporaines, le recours au matériau «bois» tendance et chaleureux, une déco et une accessoirisation élégante sont déclinées dans des tons de bleu très actuels. L'essentiel des codes de l'hôtellerie est toujours bien présent. L'isolation est renforcée en toiture (soit une isolation 2

fois plus importante qu'un mobil-home classique) et le niveau de modularité et d'aménagements de l'OTELLOsolo est tellement judicieux que l'usage hôtelier devient simple pour les gérants de campings. Ici, lumière, fonctionnalité et finitions déco sont au rendez-vous. La baie double de grande dimension permet une large ouverture indoor-outdoor. Les rangements se font multiples et de l'espace salon multi-usages, à la douche 80 x 100 cm, tout est harmonie. Bienvenue chez vous !

- ✓ Pour une gestion hôtelière
- ✓ Des lignes ultra contemporaines
- ✓ Une large ouverture indoor-outdoor



Présenté avec option bardage composite marron et brise soleil.





✓ Équipements intérieurs

CUISINE

- Ensemble complet de meubles intégrés en panneaux mélaminés décor avec amortisseurs de fin de course.
- Cuisine équipée avec casseroles, crédence en verre, évier inox, plaque de cuisson gaz 2 feux inox avec piezzo thermocouplé, réfrigérateur/congélateur silver et hotte encastrée.

SÉJOUR

- Ensemble repas avec table et chaises stylées.
- Banquette résidentielle.
- Miroir.
- Colonne technique.
- Rideaux occultants assortis au décor.

CHAMBRE

- Chambre ergonomique, dressing, chevets et liseuses.
- Ensemble literie complet avec sommiers à lattes sur pieds + matelas mousse polyuréthane haute résilience OEKO-TEX avec traitement SANITIZED.
- Lit 160cm.

SALLE DE BAINS - WC

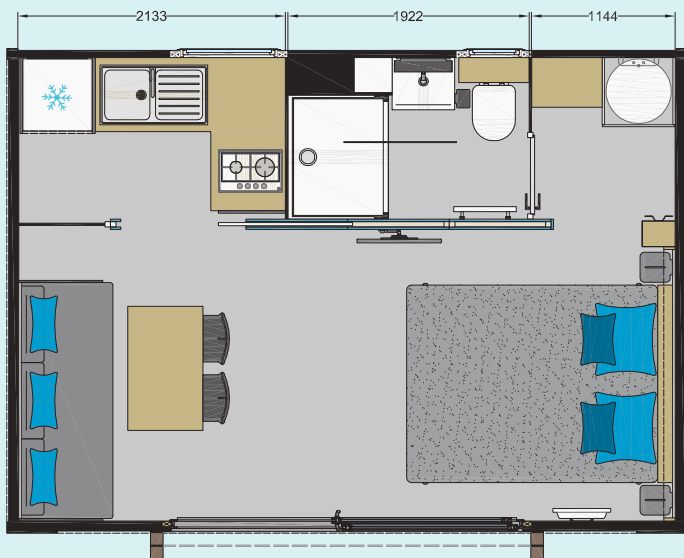
- Douche 80x100 cm.
- Vasque avec mitigeur.
- VMC.
- Vitrage sablé opaque.
- WC suspendu.
- Colonne rangement.

✓ Équipements structurels

- Isolation toiture renforcée.
- Châssis IPE haute résistance galvanisé à chaud assemblé mécaniquement.
- Plancher hydrofuge 71mm assemblé à la main
- Bardage bois et vinyle lin (autres possibilités nous consulter) résistant UV.
- Toiture mono pente en plaques d'acier galvanisées.
- Toit plat intérieur sur toute la longueur.
- Structure des murs extérieurs réalisée en bois massif
- Cloisons périphériques en CP décor 5 mm.
- Ouvertures affleurantes en PVC bicolore blanc intérieur et plaxé gris 7016 extérieur, équipées de double vitrage isolant 4/16/4.
- Revêtement sol vinyle déco haute résistance 0.40mm et traitement Pureclean NF classe A+.

✓ Équipements techniques

- Cumulus 50 litres avec régulateur thermostatique.
- Convecteur 1000w dans le séjour.
- Pré-branchement convecteurs dans les autres pièces.
- WC suspendu en céramique, avec abattant et chasse d'eau double flux.
- SDB équipée tout confort avec vasque et douche + VMC.
- Mitigeurs au niveau de tous les points d'eau robinetterie design NF certifiée ACS.
- Éclairage intérieur 100% LED basse consommation.
- Éclairage extérieur LED.
- Pré-branchement TV + bras TV.
- Delesteur.



ÉQUIPEMENTS OPTIONNELS PREMIUM

- Brise soleil
- Dessus de lit
- Coussin déco
- Sèche-serviette SDB
- Convecteurs supplémentaires
- Miroirs supplémentaires
- Poufs
- Terrasse spécifique



NOUVEAU Configurez les ambiances intérieures et extérieures de votre mobil-home sur notre site web !